

## Faculty

### Prof. Paolo Barone

Centro per le Malattie Neurodegenerative, Dipartimento di Medicina, Sezione di Neuroscienze, Università di Salerno

### Prof. Pio Caso

Dipartimento di Scienze Cardiotoraciche e Respiratorie, Università degli Studi della Campania Luigi Vanvitelli, AO Monaldi, Azienda dei Colli, Napoli

### Dott. Giuseppe Cerciello

UOC Ematologia e Trapianti di midollo AOU Federico II, Napoli

### Prof. Alberto Cuocolo

Dipartimento di Scienze Biomediche Avanzate, Università degli Studi di Napoli Federico II, Napoli

### Prof. Renato Franco

Unità di Anatomia Patologica, Dipartimento di Salute Mentale e Fisica e Medicina Preventiva, Università della Campania Luigi Vanvitelli, Napoli

### Prof. Maurizio Galderisi

Dipartimento di Scienze Biomediche Avanzate, Università degli Studi di Napoli Federico II, Napoli

### Dott. Francesco Habetswallner

UOC di Neurofisiopatologia della AORN Cardarelli, Napoli

### Prof. Giuseppe Limongelli

Dipartimento di Scienze Cardiotoraciche e Respiratorie, Università degli Studi della Campania Luigi Vanvitelli, AO Monaldi, Azienda dei Colli, Napoli

### Dott. Marco Luigetti

UOC Neurologia, Fondazione Policlinico Universitario Agostino Gemelli IRCCS, Roma

### Prof. Fiore Manganeli

Dipartimento di Neuroscienze e Scienze della Riproduzione ed Odontostomatologiche Università degli Studi di Napoli Federico II, Napoli

### Prof.ssa Maria Nolano

Dipartimento di Neuroscienze e Scienze della Riproduzione ed Odontostomatologiche Università degli Studi di Napoli Federico II, Napoli

### Dott.ssa Laura Obici

Centro per lo Studio e la Cura delle Amiloidosi Sistemiche, Fondazione IRCCS Policlinico San Matteo, Pavia

### Dott. Vincenzo Palma

Neurologia, Ospedale del Mare, Napoli

### Dott. Vincenzo Provitera

Dipartimento di Neurologia, Istituti Clinici Scientifici Maugeri IRCCS, Telesse (BN)

### Prof. Lucio Santoro

Dipartimento di Neuroscienze e Scienze della Riproduzione ed Odontostomatologiche Università degli Studi di Napoli Federico II, Napoli

### Dott. Leonardo Sinisi

UOC di Neurologia, Ospedale S. Paolo, Napoli

### Dott. Daniele Spitaleri

Neurologia e Stroke Unit, AOSG Moscati, Avellino

### Prof. Gioacchino Tedeschi

Neurologia, Università della Campania Luigi Vanvitelli, Napoli

### Dott. Stefano Tozza

Dipartimento di Neuroscienze e Scienze della Riproduzione ed Odontostomatologiche Università degli Studi di Napoli Federico II, Napoli

### Prof. Giuseppe Vita

Dipartimento di Medicina Clinica e Sperimentale, Università di Messina, Messina

## SEDE

NH Napoli Panorama • Via Medina, 70, 80133 Napoli NA

## PARTECIPAZIONE

La partecipazione al Convegno è gratuita, su invito e limitata alle prime 100 iscrizioni. Ai partecipanti regolarmente iscritti sarà rilasciato l'attestato di partecipazione.

## ECM

All'evento accreditato nel programma nazionale di Educazione Continua in Medicina (ECM) presso il Ministero della Salute, sono stati assegnati **7 crediti formativi** per la professione di **Biologo, Fisioterapista, Tecnico di Neurofisiopatologia e Medico Chirurgo** con le seguenti specialità: Anatomia patologica, Cardiologia, Ematologia, Medicina Generale, Medicina Interna, Neurologia, Neurofisiopatologia.

Con il contributo incondizionato di:



Segreteria Organizzativa e Provider ECM



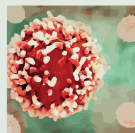
Via G. Quagliariello, 27 • 80131 Napoli  
ph 081.19578490 • fax 081.19578071  
info@centercongressi.com • www.centercongressi.it

# Le Amiloidosi Sistemiche

Napoli, 16 novembre 2019

NH Napoli Panorama

Programma



# Le Amiloidosi Sistemiche

Napoli, 16 novembre 2019

## Coordinatori Scientifici

Prof. Fiore Manganelli  
Prof.ssa Maria Nolano  
Prof. Lucio Santoro

Dipartimento di Neuroscienze e Scienze Riproduttive  
ed Odontostomatologiche  
Università degli Studi di Napoli Federico II, Napoli

## PROGRAMMA

8.30 Registrazione dei partecipanti

9.15 Introduzione

**F. Manganelli, L. Santoro**

### I SESSIONE

Moderatori: **G. Tedeschi, F. Habetswallner**

9.30 Patogenesi ed inquadramento clinico  
dell'amiloidosi da Transtiretina

**L. Obici**

10.00 Patogenesi ed inquadramento clinico  
dell'amiloidosi AL

**G. Cerciello**

10.30 La neuropatologia delle amiloidosi

**M. Luigetti**

10.50 **Coffee Break**

### II SESSIONE

Moderatori: **P. Barone, V. Palma**

11.20 La ricerca dei depositi di amiloide,  
specificità e sensibilità

**R. Franco**

11.40 La neurofisiologia della neuropatia  
amiloidosica e le diagnosi differenziali

**F. Manganelli**

12.00 La disautonomia della neuropatia  
amiloidosica: clinica e morfologia

**M. Nolano**

12.15 La valutazione strumentale della  
disautonomia

**V. Provitera**

12.30 Discussione

**L. Santoro**

13.00 **Lunch**

### III SESSIONE

Moderatori: **P. Caso, L. Sinisi, D. Spitaleri**

14.30 Il coinvolgimento cardiaco nelle amiloidosi  
TTR-mutata, AL e TTR-wt: diagnostica,  
biomarcatori e quadri differenziali

**G. Limongelli**

15.00 La cardiopatia amiloidosica:  
quando sospettarla?

**M. Galderisi**

15.20 Il ruolo del medico nucleare nella  
diagnostica dell'amiloidosi

**A. Cuocolo**

15.40 L'identificazione ed il follow-up  
dei carriers TTR-mutati

**S. Tozza**

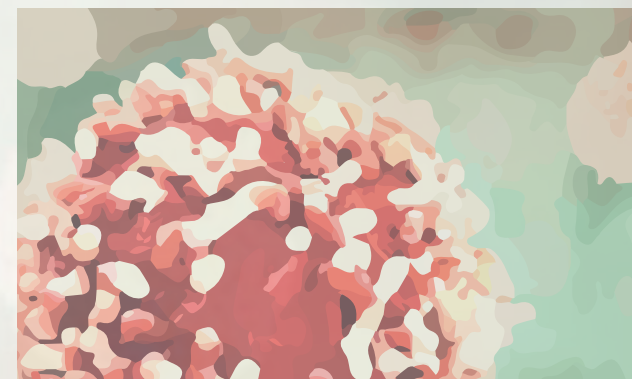
16.10 La terapia dell'amiloidosi TTR-mutata e wt:  
il presente ed il futuro

**G. Vita**

16.40 Take home message

**L. Santoro**

17.00 Questionario di valutazione  
e chiusura lavori



# Le Amiloidosi Sistemiche

Napoli, 16 novembre 2019

## SCHEDA DI ISCRIZIONE

Tit. \_\_\_\_\_ Professione\* \_\_\_\_\_ Area Specialistica\* \_\_\_\_\_

Occupazione: Libero Professionista \_\_\_\_\_ - Dipendente \_\_\_\_\_ - Convenzionato \_\_\_\_\_

Cognome\* \_\_\_\_\_ Nome\* \_\_\_\_\_

**Indirizzo (domicilio)** \_\_\_\_\_

CAP \_\_\_\_\_ Città \_\_\_\_\_ Provincia \_\_\_\_\_

Tel.\* \_\_\_\_\_ Fax \_\_\_\_\_ E-mail\* \_\_\_\_\_

Codice Fiscale\* \_\_\_\_\_ Luogo di Nascita\* \_\_\_\_\_ Data di Nascita\* \_\_\_\_\_

**Istituzione di Appartenenza** \_\_\_\_\_

Indirizzo \_\_\_\_\_

CAP \_\_\_\_\_ Città \_\_\_\_\_ Provincia \_\_\_\_\_

**\*Dati indispensabili per l'attribuzione dei crediti ECM. In mancanza di tali dati, per l'impossibilità di trasmissione al Ministero della Salute, i crediti ECM non potranno essere attribuiti.**

### La partecipazione è gratuita ma limitata alle prime 100 iscrizioni

Ai sensi del D.Lgs. n. 196/03 e successive modifiche ed integrazioni, il sottoscritto, in relazione a quanto previsto dal punto 3.2 del vigente codice deontologico di Farmindustria, dà il proprio consenso a trasmettere al Comitato di controllo i propri dati.

*I dati saranno trattati ai sensi del Regolamento Europeo sulla Protezione dei Dati Personali n. 679/2016, noto anche come GDPR. L'informativa completa è visibile sul nostro sito: [www.centercongressi.com/privacy](http://www.centercongressi.com/privacy)*

Firma \_\_\_\_\_

**Da inviare a: Center Comunicazione e Congressi srl via fax (081 19578071) o via e-mail ([info@centercongressi.com](mailto:info@centercongressi.com))**