

Sede

Istituto Serafico

Viale Guglielmo Marconi, 6 - Assisi

Partecipazione

La partecipazione è gratuita, limitata a 100 persone e comprende coffee break e lunch. L'iscrizione è obbligatoria

Attività

Nel pomeriggio di venerdì 15 novembre è prevista una visita guidata di Assisi. Per le quotazioni e maggiori informazioni, contattare la segreteria



Sarà possibile seguire l'evento in diretta streaming su Facebook sulla pagina *Salute diseguale. Agiamo sulla scia di Francesco*

Faculty

Don Massimo Angelelli

Direttore Ufficio Nazionale della Pastorale della Salute, Roma

Virginio Bebber

Presidente Associazione Religiosa Istituti Sociosanitari, Roma

Filippo Maria Boscia

Presidente Associazione Medici Cattolici Italiani, Bari

Tonino Cantelmi

Primario Psichiatra IFO, Roma

Giovanni Cervellera

Presidente Associazione Italiana Pastorale Sanitaria, Milano

Francesca Di Maolo

Presidente Istituto Serafico, Assisi

Anteo Di Napoli

Dirigente Medico INMP, Roma

Padre Enzo Fortunato

Direttore Ufficio Stampa Basilica di San Francesco, Assisi

Gianfranco Costanzo

Direttore Sanitario INMP, Roma

Don Maurizio Gagliardini

Presidente Associazione Difendere la Vita con Maria, Novara

Concetta Mirisola

Direttore Generale INMP, Roma

Piero Uroda

Presidente Unione Cattolica Farmacisti Italiani, Roma

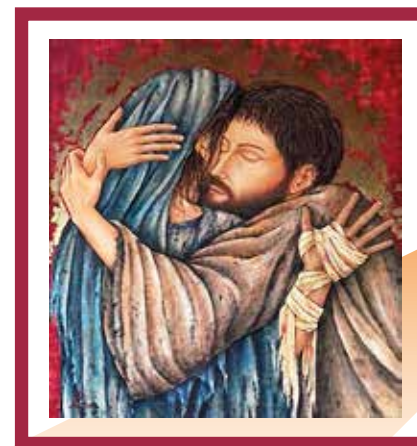
Segreteria Organizzativa

center
Albo Naz. AGENAS n.725
comunicazione
e congressi

Via G. Quagliariello, 27 • 80131 Napoli • ph 081.19578490 • fax 081.19578071
info@centercongressi.com • www.centercongressi.it



Salute diseguale Agiamo sulla scia di Francesco



Assisi, 16 novembre 2019

Coordinatore dell'evento

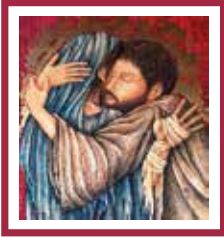
Aldo Bova

Presidente Forum Associazioni Socio Sanitarie

Programma preliminare

Patrocini richiesti





“Sarebbe considerato un furto da parte nostra se non dessimo a qualcuno che ha molto più bisogno di noi”

San Francesco

In Italia i più poveri e più incolti vivono tre anni meno dei più ricchi e più colti. Ponendo in relazione il Sud con il Nord il gap aumenta di un anno.

Presso l'Istituto dei tumori “Pascale” di Napoli è stato osservato che, fra i pazienti che per neoplasie vengono trattati con chemioterapia, il 30% di coloro che sono incolti e poveri non risponde al trattamento. La percentuale è molto più ridotta fra le persone colte e in buone condizioni economiche.

Questo è un dato triste ed allarmante, non conosciuto nell'opinione pubblica, che deve essere posto all'attenzione viva della politica, delle istituzioni, del sociale, della Chiesa, del volontariato, del laicato cattolico.

È necessario fare in modo che:

- nella popolazione si abbia percezione del diffusissimo fenomeno della Salute Diseguale
- lo si studi sotto i vari profili
- si cerchino le strade per uscirne
- ci si attivi per andare verso una condizione di equità nella Salute o, almeno, per far sì che si riduca la Salute Diseguale.

Il Forum delle Associazioni sociosanitarie ritiene che sia proprio dovere partecipare al progetto di far conoscere e far ridurre la Salute Diseguale.

In questa ottica organizza ad Assisi un Convegno sul tema: Salute diseguale. Agiamo sulla scia di Francesco

Aldo Bova

PROGRAMMA

8.30	Registrazione dei partecipanti
9.00	Presentazione del convegno
9.10	Saluti
	I Sessione
	Moderatori: <i>Filippo Maria Boscia, Giovanni Cervellera</i>
9.30	Salute diseguale <i>Concetta Mirisola</i>
9.45	Atlante delle disuguaglianze geografiche e socioeconomiche nella mortalità <i>Anteo Di Napoli</i>
10.05	Nella malattia mentale <i>Tonino Cantelmi</i>
10.20	Economy of Francesco <i>Francesca Di Maolo</i>
10.35	Sulla scia di Francesco <i>Padre Enzo Fortunato</i>
10.50	Dibattito
11.10	Coffee Break
11.30	Tavola rotonda <i>Verso l'equità nella salute</i> Moderatori: <i>Aldo Bova, Francesca Di Maolo</i>
	Introduzione al tema <i>Gianfranco Costanzo</i>
11.45	A.I.Pa.S. (Associazione Italiana Pastorale sanitaria) <i>Giovanni Cervellera</i>
11.55	AIPPC (Associazione Cattolici Psicologi e Psichiatri Italiani) <i>Tonino Cantelmi</i>
12.05	AMCI (Associazione Medici Cattolici Italiani) <i>Filippo Maria Boscia</i>
12.15	UCFI (Unione Cattolica Farmacisti Italiani) <i>Piero Uroda</i>
12.25	ARIS (Associazione Religiosa Istituti sociosanitari) <i>Virginio Bebbler</i>
12.35	ADVM (Associazione Difendere la Vita con Maria) <i>Don Maurizio Gagliardini</i>
12.45	Chiusura della Tavola Rotonda
13.00	Conclusioni <i>Don Massimo Angelelli</i>
13.30	Lunch
15.00	Visita dell'Istituto Serafico
17.00	Santa messa sensoriale presso la Cappella del Serafico con la partecipazione dei pazienti dell'Istituto

**Salute diseguale:
Agiamo sulla scia di Francesco
Assisi, 16 novembre 2019**

SCHEDA DI ISCRIZIONE

Cognome _____ Nome _____

Indirizzo (domicilio) _____

CAP _____ Città _____ Provincia _____

Tel. _____ Fax _____ E-mail _____

Codice Fiscale _____ Luogo di Nascita _____ Data di Nascita _____

La partecipazione è gratuita ma limitata alle prime 100 iscrizioni

I dati saranno trattati ai sensi del Regolamento Europeo sulla Protezione dei Dati Personali n. 679/2016, noto anche come GDPR. L'informativa completa è visibile sul nostro sito: www.centercongressi.com/privacy

Firma _____

Da inviare a: Center Comunicazione e Congressi Srl via e-mail (info@centercongressi.com) oppure via fax (081 19578071)