



WEBINAR

CLeaRT@sthma

Collaborative Learning Round Table Asthma

11 maggio 2021

FAD FORMAZIONE
A DISTANZA
center
comunicazione
e congressi

4,5 CREDITI
ECM

Razionale scientifico

In Italia la prevalenza di asma è leggermente più bassa rispetto a quella dei Paesi anglosassoni, sia nella popolazione infantile sia negli adulti.

Secondo i dati raccolti, la prevalenza di asma nella popolazione italiana di età >15 anni è pari al 6.1%, è leggermente maggiore nelle donne (6.6%) che negli uomini (5.5%) e tende a calare con l'età.

La gravità delle manifestazioni cliniche dell'asma è in genere correlata all'entità dell'ostruzione ed al grado di infiammazione bronchiale, e viene riconosciuta e vissuta in modo diverso nelle diverse fasi della malattia, in funzione dei diversi soggetti ed in particolare in condizioni di emergenza.

La scarsa aderenza ai percorsi diagnostico-terapeutici da parte dei medici che gestiscono sia la fase dell'emergenza che la continuità della terapia è un fattore critico che può condizionare la gestione del controllo dei sintomi e delle riacutizzazioni della patologia in real life.

I dati di un'indagine italiana condotta su medici che hanno seguito un programma di coinvolgimento, di educazione e di confronto con lo specialista pneumologo mostrano un trend di migliore aderenza alla terapia solo nel trattamento dei pazienti con asma più grave.

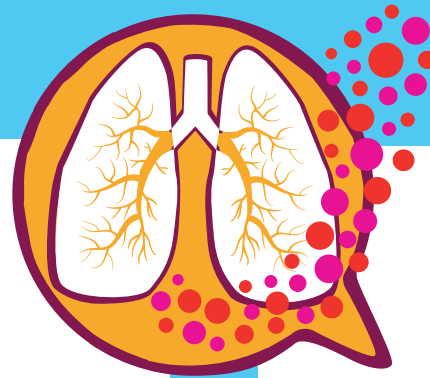
La diagnosi di asma si basa sull'insieme di caratteristiche cliniche (sintomi, esame obiettivo), fisiopatologiche (spirometria, test di reversibilità, test di provocazione bronchiale, misura del picco di flusso espiratorio) e biologiche.

Le evidenze suggeriscono la necessità della condivisione multidisciplinare, tra tutti gli attori coinvolti nel processo di assistenza ai pazienti con asma, di un percorso definito che rappresenti lo strumento più adeguato a permettere un'appropriata condivisione delle informazioni che permettano l'orientamento e la standardizzazione dell'approccio intraospedaliero alla diagnosi ed alla gestione della patologia a partire dalla fase acuta (accesso al pronto soccorso) sino al momento della dimissione e la fase successiva di gestione della patologia e terapia.



Webinar • CLear T @sthma
Collaborative Learning Round Table Asthma

11 maggio 2021



Coordinatore

Alessandro Vatrella

PROGRAMMA

15.00 Epidemiologia
Antonio Ponticiello, Gaetano Ferrigno

15.20 L'eziopatogenesi
Gennaro De Martino

15.35 Le linee guida GINA
Alessandro Vatrella

15.50 Studi clinici evidenze a supporto delle LG
Benedetto Maria Polverino

16.05 Gestione della patologia e terapia
Francesco Ferrigno

16.25 Sintomatologia e approccio terapeutico
Vincenzo Patella, Giovanni Florio

16.40 Importanza del device
Antonio Iannaccone

16.55 Aderenza e nuovi strumenti di verifica
Annamaria Romano

17.10 Asma e COVID 19
Giuseppe Russo

17.25 Il ruolo dello specialista ambulatoriale
Anna Ferrara

17.40 Discussione

18.00 *Chiusura lavori*

INTERVERRANNO:

Gennaro De Martino, San Giuseppe Vesuviano (NA)

Anna Ferrara, Castellammare di Stabia (NA)

Francesco Ferrigno, Scafati (SA)

Gaetano Ferrigno, Caserta

Giovanni Florio, Battipaglia (SA)

Antonio Iannaccone, Avellino

Vincenzo Patella, Salerno

Benedetto Maria Polverino, Salerno

Antonio Ponticiello, Caserta

Annamaria Romano, Avellino

Giuseppe Russo, Avellino

Alessandro Vatrella, Salerno

Registrazione • L'iscrizione è gratuita ed include la partecipazione al Webinar, l'attestato di partecipazione e l'attestato ECM (agli aventi diritto).

Gli interessati dovranno registrarsi sulla piattaforma FAD <https://www.centercongressifad.com>

Destinatari del programma formativo • A questo evento, accreditato nel programma nazionale di Educazione Continua in Medicina (E.C.M.), sono stati **assegnati 4,5 crediti formativi** per la professione di **Medico chirurgo** con le seguenti specialità: Medicina interna, Malattie dell'apparato respiratorio, Allergologia e Immunologia Clinica, Medicina Generale, Medicina del Lavoro e Sicurezza degli Ambienti di Lavoro.

Metodologia Didattica • La FAD sincrona prevede la partecipazione a sessioni formative attraverso una piattaforma multimediale dedicata, fruibile attraverso la propria connessione ad Internet.

La sincronicità della partecipazione prevede il collegamento dei docenti e dei discenti nei giorni e negli orari prestabiliti dal programma.

Saranno previsti, inoltre, momenti di interazione tra docenti e discenti i quali potranno intervenire nelle sessioni e scambiare opinioni ed esperienze attraverso la chat dedicata. La partecipazione dei discenti viene rilevata attraverso la registrazione degli accessi alla piattaforma durante le sessioni.

Il programma formativo sarà registrato e reso disponibile per una fruizione asincrona al fine di consentire ai partecipanti di rispondere correttamente alle domande del test a risposta multipla sottoposto. La verifica dell'apprendimento verrà effettuata tramite la somministrazione di un test che **dovrà essere compilato entro 3 giorni dalla fine del Webinar**. Il limite massimo di ripetizioni della prova di verifica è stato stabilito nel numero di **5 tentativi**.

L'erogazione dei crediti ECM, con il conseguente rilascio dell'attestato, è subordinata alla frequenza delle sessioni in programma, alla verifica dell'apprendimento con il raggiungimento di almeno il 75% delle risposte corrette ed alla compilazione della scheda di valutazione dell'evento.

Con il contributo non condizionante di:

AstraZeneca 