

INFORMAZIONI GENERALI

Sede:

Aula Dipartimento Pediatria Università degli Studi di Napoli Federico II
Via S. Pansini, 5 80131, Napoli.

Registrazioni:

La partecipazione al Convegno è gratuita, ma limitata alle prime 40 iscrizioni.

Gli interessati potranno registrarsi sul sito Center Comunicazione e Congressi al seguente link

<https://centercongressi.com/eventi/artritereumatoideinfantile.com>

ECM:

A questo evento formativo, accreditato nel programma nazionale di Educazione Continua in Medicina (E.C.M.) sono stati assegnati **3 crediti ECM** per la professione di Medico Chirurgo con le seguenti discipline: Pediatria, Pediatria di Libera Scelta, Medicina Generale (Medici di Famiglia).

L'acquisizione dei crediti ECM è subordinata alla rilevazione della presenza in entrata e in uscita.

N.B. L'ottenimento dei crediti, ai sensi della normativa vigente, è comunque vincolato al raggiungimento di almeno il 75% delle risposte esatte dei quiz a risposta multipla somministrati.

NORMATIVA ANTICOVID:

A partire dal 6 agosto 2021, partecipare agli eventi in presenza sarà possibile solo se si è in possesso di uno dei seguenti documenti da esibire all'entrata:

1. Certificazione verde COVID-19 (validità 9 mesi dal completamento del ciclo vaccinale);
2. Certificato di guarigione dall'infezione da Sars-CoV-2 (validità 6 mesi);
3. Certificato di effettuazione di test molecolare o antigenico rapido con risultato negativo al virus SARS-CoV-2 (validità 48 ore).

SEGRETERIA ORGANIZZATIVA E PROVIDER ECM

center
comunicazione
e congressi

Via G. Quagliariello, 27 - 80131 Napoli
tel. +39 081 19578490
info@centercongressi.com
www.centercongressi.com



Università degli Studi di Napoli "Federico II"
Scuola di Medicina e Chirurgia
Dipartimento di Sanità Pubblica
Farmacoutilizzazione e Dermatologia
Direttore: Prof.ssa Maria Triassi



3 CREDITI
ECM

PROGETTO sul MONITORAGGIO delle REAZIONI AVVERSE SUCCESSIVE all'USO COMBINATO dei DIVERSI FARMACI in SOGGETTI AFFETTI da **ARTRITE REUMATOIDE INFANTILE**

Responsabile Scientifico

Prof.ssa Maria Triassi

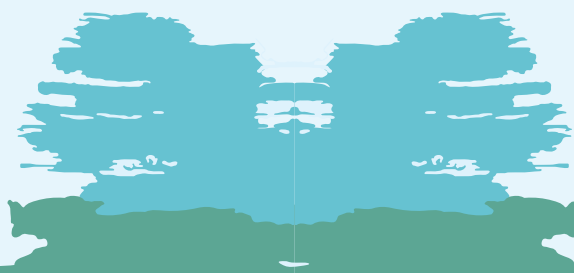
Presidente della Scuola di Medicina e Chirurgia dell'Università degli Studi di Napoli Federico II

2021

VENERDÌ
12 NOVEMBRE

Università degli Studi di Napoli
Federico II

Edificio 11 A - Pediatria
Piano Terra
AOU Federico II
Via Pansini 5
NAPOLI



PROGETTO sul MONITORAGGIO delle REAZIONI AVVERSE SUCCESSIVE all'USO COMBINATO dei DIVERSI FARMACI in SOGGETTI AFFETTI da ARTRITE REUMATOIDE INFANTILE

“L'Artrite Reumatoide è una malattia infiammatoria che colpisce le piccole e grandi articolazioni provocando dolore e tumefazione articolare, con rigidità articolare e limitazione funzionale.

In Campania circa 30.000 pazienti sono affetti da questa malattia che, se non trattata adeguatamente, produce un sensibile deterioramento articolare che nel tempo determina disabilità. Più la diagnosi è precoce e la terapia adeguata, più si previene la determinazione di danni permanenti ed invalidanti.

L'ottimizzazione dei percorsi diagnostico-terapeutici è pertanto un obiettivo assistenziale di grande importanza per il raggiungimento di una diagnosi precoce e di una terapia rapidamente efficace assicurando il completo rispetto dell'appropriatezza prescrittiva. Aumenta sempre di più la necessità di conoscere rapidamente le reazioni avverse ai farmaci utilizzati per i pazienti, per garantire un utilizzo appropriato e sicuro degli stessi, prima e dopo la loro commercializzazione e assicurare un rapporto rischio/beneficio favorevole per la popolazione.”



PROGRAMMA

Ore 14.15
Registrazione partecipanti e welcome coffee

Area tematica:
STUDIO DELLE REAZIONI AVVERSE AI FARMACI (ADR)

Ore 14.30
Introduzione del progetto e relazione sui crediti formativi
Prof.ssa Maria Triassi

Ore 14.45
Inquadramento della patologia e storia della terapia
Prof.ssa Mariolina Alessio; Prof.ssa Alma Nunzia Olivieri

Area tematica:
STUDIO DELLE REAZIONI AVVERSE AI FARMACI

Ore 15.45
Valutazione dell'impatto clinico dell'interazione tra i farmaci nella popolazione infantile affetta da AR
Verrà analizzata l'importanza dell'impatto clinico della somministrazione di farmaci in combinazione nella popolazione pediatrica affetta da AR, in particolare: “La tipologia delle reazioni possibili, il loro riconoscimento da parte del personale sanitario cui è affidata la presa in carico e il loro trattamento e le eventuali alternative terapeutiche”.
Prof.ssa Mariolina Alessio;
Prof.ssa Alma Nunzia Olivieri

Ore 16.45
Presentazione del progetto sulle reazioni avverse e sull'aderenza alla terapia domiciliare.
Saranno mostrati i risultati raggiunti in questi due anni.
Dr.ssa Roberta Naddei

Ore 17.15 Discussione

Ore 17.30 Conclusione dei Lavori

