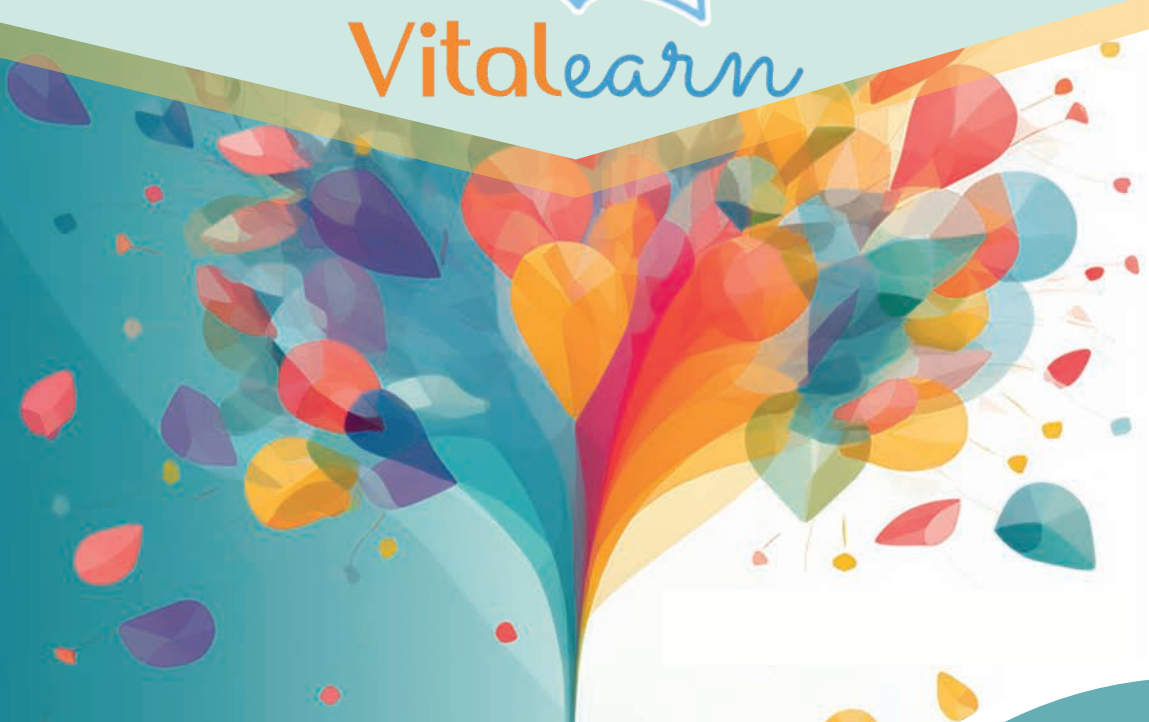




Vitalearn



Programma



Milano,
15-16
dicembre
2023

RAZIONALE

L'insufficienza respiratoria acuta rappresenta una condizione patologica con un importante impatto sulla prognosi del paziente e con grave ripercussione sulla spesa sanitaria pubblica.

Una sua corretta gestione a partire dal momento dell'ospedalizzazione fino al rientro a domicilio del paziente è in grado di ridurre il tasso di ricoveri in Terapia Intensiva, la durata della degenza ospedaliera, la mortalità e, non ultimo, il rischio di nuovi accessi in pronto soccorso.

La ventilazione meccanica non-invasiva è tra le principali metodiche non-invasive di supporto respiratorio la cui applicazione precoce nella fase acuta e, laddove indicato, a lungo termine in un setting domiciliare, può essere in grado di migliorare gli outcomes dei pazienti trattati.

L'ecografia toracica consente di gestire la diagnostica differenziale dell'insufficienza respiratoria acuta attraverso la ricerca e l'identificazione dei quadri patologici sottostanti e rappresenta oggi anche un efficace supporto nel trattamento e monitoraggio dell'insufficienza respiratoria stessa.

Viene proposto **un corso di formazione multidisciplinare teorico-pratico attraverso un viaggio nella storia clinica dei pazienti, dal momento dell'ingresso in ospedale alla sua dimissione**, dove l'ecografia e la ventilazione meccanica vengono utilizzate in maniera complementare nel percorso diagnostico-terapeutico del paziente.

SCIENTIFIC BOARD

Prof.ssa Annalisa Carlucci, Pavia
Prof.ssa Claudia Crimi, Catania
Dott. Giuseppe Fiorentino, Napoli
Prof.ssa Lara Pisani, Bologna
Prof. Dejan Radovanovic, Milano
Dott. Francesco Tursi, Codogno

FACULTY

Prof.ssa Annalisa Carlucci, Pavia
Dott. Paolo Carlucci, Milano
Prof.ssa Claudia Crimi, Catania
Dott. Giuseppe Fiorentino, Napoli
Dott. Riccardo Inchingolo, Roma
Prof.ssa Lara Pisani, Bologna
Prof. Dejan Radovanovic, Milano
Dott. Gino Soldati, Lucca
Dott. Francesco Tursi, Codogno



09:30 Registrazione dei partecipanti e welcome coffee

10:30 Presentazione del corso
Prof.ssa Annalisa Carlucci, Dott. Francesco Tursi

I SESSIONE

10:45 Introduzione all'uso dell'ecografia e dei supporti respiratori non-invasivi: aspetti tecnici
[REGIA]
Prof.ssa Claudia Crimi, Dott. Riccardo Inchingolo

10:50 Perché l'ecografia: applicazioni in area respiratoria e setting della macchina
Dott. Riccardo Inchingolo, Dott. Francesco Tursi

11:10 Ossigeno-terapia, alti flussi, CPAP e NIV: aspetti tecnici, vantaggi e limiti
Prof.ssa Annalisa Carlucci

II SESSIONE

The patient journey: il paziente BPCO riacutizzato che arriva in Pronto Soccorso

11:30 [REGIA]
Prof.ssa Claudia Crimi, Dott. Riccardo Inchingolo

11:35 Domanda interattiva Socrative
Prof.ssa Claudia Crimi, Dott. Riccardo Inchingolo

11:40 Diagnosi differenziale ecografica nella riacutizzazione di BPCO
Dott. Gino Soldati

12:00 Domanda interattiva Socrative
Prof.ssa Lara Pisani

12:05 Trattamento non invasivo nel paziente con BPCO riacutizzata: HFT o NIV?
Prof.ssa Lara Pisani

III SESSIONE

The patient journey: trasferimento in semintensiva respiratoria

12:20 [REGIA]
Prof.ssa Claudia Crimi, Dott. Riccardo Inchingolo

12:25 NIV: scelta del ventilatore, modalità, basi fisiologiche per interpretazione del monitoraggio delle curve flusso e pressione
Dott. Giuseppe Fiorentino

12:40 Setting della NIV nel paziente BPCO con acidosi respiratoria
Sessione interattiva Socrative
Prof.ssa Annalisa Carlucci

13:15 Lunch



VI SESSIONE

The patient journey: complicità settica

- 14:30 [REGIA]
Prof.ssa Claudia Crimi, Dott. Riccardo Inchingolo
- 14:35 Ecografia nel paziente settico
Dott. Riccardo Inchingolo

V SESSIONE

The patient journey: il paziente stabilizzato è trasferito in step-down unit

- 15:05 [REGIA]
Prof.ssa Claudia Crimi, Dott. Riccardo Inchingolo
- 15:10 Domanda interattiva Socrative
Prof.ssa Annalisa Carlucci
- 15:15 Indicazioni alla NIV domiciliare nel BPCO ipercapnico
Prof.ssa Claudia Crimi
- 15:40 Scarico dati: aderenza, perdite, ostruzioni & Sessione interattiva Socrative
Prof.ssa Annalisa Carlucci, Dott. Giuseppe Fiorentino
- 16:15 *Coffee break*

WORKSHOPS*

| | Ecografia polmonare: esame obiettivo <i>Dott. Paolo Carlucci, Dott. Riccardo Inchingolo, Prof. Dejan Radovanovic, Dott. Gino Soldati, Dott. Francesco Tursi</i> | NIV: sessione di simulazione <i>Prof.ssa Annalisa Carlucci, Dott. Giuseppe Fiorentino, (Prof.ssa Claudia Crimi, Prof.ssa Lara Pisani)</i> |
|-------|---|---|
| 16:30 | Gruppo A + Gruppo B | Gruppo C + D (unico gruppo) |
| 17:15 | Gruppo C + Gruppo D | Gruppo A + B (unico gruppo) |
| 18:00 | Conclusioni | |
| 18:15 | Chiusura lavori prima giornata | |

*I partecipanti saranno divisi in gruppi di lavoro. La durata di ciascuna sessione pratica sarà di 45 minuti e sarà prevista la rotazione dei partecipanti affinché tutti completino il programma formativo previsto.



VI SESSIONE

The patient journey: il paziente neuromuscolare con acidosi respiratoria che arriva in Pronto Soccorso

- 08:45 [REGIA] *Prof.ssa Lara Pisani, Prof. Dejan Radovanovic*
- 09:00 Supporto ecografico nella diagnosi differenziale dell'insufficienza respiratoria acuta
Dott. Gino Soldati
- 09:30 Domanda interattiva Socrative
Prof.ssa Claudia Crimi
- 09:40 Assistenza meccanica alla tosse: come funziona e come si imposta?
Prof.ssa Claudia Crimi

VII SESSIONE

The patient journey: trasferimento in semintensiva respiratoria

- 10:00 [REGIA] *Prof.ssa Lara Pisani, Prof. Dejan Radovanovic*
- 10:05 Modalità e circuiti: tecnologie a disposizione
Prof.ssa Annalisa Carlucci
- 10:30 *Coffee break*
- 10:45 Utilità del monitoraggio ecografico in terapia intensiva e semintensiva: ruolo centrale della muscolatura respiratoria
Dott. Dejan Radovanovic
- 11:15 Utilità del monitoraggio ecografico in terapia intensiva e semintensiva: i versamenti pleurici
Dott. Paolo Carlucci

VIII SESSIONE

The patient journey: stabilizzazione clinica e passaggio in reparto

- 11:40 [REGIA] *Prof.ssa Lara Pisani, Prof. Dejan Radovanovic*
- 11:45 Criteri di valutazione per l'indicazione alla ventilazione domiciliare e MI-E
Prof.ssa Claudia Crimi
- 12:10 Scarico dati del ventilatore: diagnosi differenziale delle ostruzioni ed asincronie più frequenti
Prof.ssa Annalisa Carlucci
- 12:45 Lunch





LETTURA

NON ECM

14:15 Nuove prospettive sulla presa in carico del paziente a domicilio: il ruolo dell'home care provider e l'approccio Value Based

Dott.ssa Erica Tucci

WORKSHOPS*

Ecografia polmonare: diaframma

Dott. Paolo Carlucci, Dott. Riccardo Inchingolo, Prof. Dejan Radovanovic, Dott. Gino Soldati, Dott. Francesco Tursi

NIV: sessione di simulazione

Prof.ssa Annalisa Carlucci, Dott. Giuseppe Fiorentino, (Prof.ssa Claudia Crimi, Prof.ssa Lara Pisani)

14:45 Gruppo A + Gruppo B

Gruppo C + D (unico gruppo)

15:15 Gruppo C + Gruppo D

Gruppo A + B (unico gruppo)

16:00 Conclusioni

16:15 Chiusura lavori e questionario ECM

*I partecipanti saranno divisi in gruppi di lavoro. La durata di ciascuna sessione pratica sarà di 30 minuti e sarà prevista la rotazione dei partecipanti affinché tutti completino il programma formativo previsto.



SEDE

Grand Visconti Palace Hotel

Viale Isonzo, 14 – 20135 Milano

ECM

A questo evento, accreditato nel programma nazionale di Educazione Continua in Medicina (ECM) presso il Ministero della Salute con il numero 400954, sono stati assegnati **11 crediti** formativi per la professione di Fisioterapista e Medico Chirurgo con le seguenti specialità: Anestesia e Rianimazione, Chirurgia Generale, Malattie dell'Apparato Respiratorio, Medicina e Chirurgia di Accettazione e di Urgenza, Medicina Generale (Medici di Famiglia), Medicina Interna.





Con il patrocinio di



Con il contributo non condizionante di:



center
Albo Naz. AGENAS n.726
comunicazione
e congressi

Segreteria organizzativa e Provider ECM   

Via G. Quagliariello, 27 • 80131 Napoli • ☎ 081.19578490
info@centercongressi.com • www.centercongressi.com