

SEDI

Centro Congressi Hotel La Giocca

Via Salaria, 1223 - Roma

Azienda Ospedaliero – Universitaria Sant'Andrea

Via Grottarossa, 1035 - Roma

ISCRIZIONE

Il corso è a numero chiuso per un massimo di 30 partecipanti.

Le iscrizioni dovranno essere effettuate sul sito:

https://centercongressi.com/eventi/pocus_roma_2024

QUOTE DI PARTECIPAZIONE (Iva inclusa)

Medico Chirurgo Socio SIMRI*	€ 350,00
Medico Chirurgo*	€ 450,00
Specializzando Socio SIMRI *	€ 200,00
Specializzando	€ 250,00
Quota hotel**	€ 200,00

Le quote includono:

* la partecipazione ai lavori, il materiale didattico, l'attestato di partecipazione, la certificazione ECM, la certificazione SMIRI di esecutore di ecografia toracica e polmonare Point of Care (LUNG POCUS), i coffee break e il lunch.

** il soggiorno in camera singola per la notte del 8 novembre, la city tax e la cena.

ANNULLAMENTO ISCRIZIONE E RIMBORSI

L'annullamento della partecipazione dovrà essere comunicato con lettera raccomandata entro e non oltre il 10 ottobre (farà fede il timbro postale). In tale caso sarà riconosciuto un rimborso pari al 40% della quota versata. Per disdette inviate oltre tale data o con modalità diverse, non sarà effettuato alcun rimborso. I rimborsi saranno effettuati entro 30 giorni dalla fine del corso.

ECM

Il Corso sarà accreditato dalla Commissione Nazionale per la Formazione Continua in Medicina (ECM) del Ministero della Salute per la professione di **Medico Chirurgo** con le seguenti specializzazioni: Allergologia e Immunologia Clinica, Malattie dell' Apparato Respiratorio, Medicina Fisica e Riabilitazione, Medicina Interna, Medicina Generale, Neonatologia, Otorinolaringoiatria, Pediatria e Pediatria di Libera Scelta.



I CORSO TEORICO PRATICO

ECOGRAFIA TORACICA E POLMONARE POINT OF CARE (POCUS)



**"COME GUARDARE LO STESSO MONDO...
MA CON OCCHI DIVERSI"**

ROMA, 8-9 NOVEMBRE 2024

Programma preliminare



Segreteria organizzativa e Provider ECM   

Via G. Quagliariello, 27 • 80131 Napoli • ☎ 081.19578490
info@centercongressi.com • www.centercongressi.com

RAZIONALE SCIENTIFICO

L'uso dell'ecografia (US) in medicina si è sviluppato dalla seconda metà del secolo scorso. L'esame ecografico può attualmente essere eseguito ed interpretato in real time direttamente al letto del malato come un'estensione dell'esame obiettivo; questa metodica è definita *point-of-care ultrasound* (POCUS). I campi di applicazione della POCUS sono cresciuti negli anni e recentemente l'ecografia polmonare point-of-care (lung ultrasound, LUS) è diventata un argomento di grande interesse, soprattutto in ambito pediatrico. Si tratta di un esame non invasivo, privo di radiazioni ed a basso costo eseguito a letto del bambino, che può, in alcuni casi, sostituire la radiografia del torace (RX) e può ridurre l'uso della Tac toracica (TC) in specifici scenari clinici.

La tecnologia negli ultimi anni ha messo a disposizione del clinico strumenti sempre più maneggevoli, portatili ed economici ampliando di molto le possibilità di utilizzo dell'ecografia e rendendo l'esame ecografico eseguibile in setting assistenziali diversificati sia ospedalieri che extra-ospedalieri (ad esempio gli ambulatori dei pediatri di libera scelta).

La pandemia da COVID 19, inoltre, ha profondamente minato le certezze del nostro Sistema Sanitario, evidenziando lacune e criticità ma anche favorendo lo sviluppo di nuovi assetti organizzativi in grado di migliorare la qualità dell'assistenza e soprattutto il "comfort" per i bambini e le loro famiglie, accelerando quel processo di digitalizzazione della medicina che dovrebbe caratterizzare la "quarta rivoluzione industriale".

In questo contesto nasce l'idea della Società Italiana per le Malattie Respiratorie Infantili (SIMRI) di organizzare un corso di formazione con l'intento di fornire ai partecipanti non solo le basi teoriche e pratiche per muovere i primi passi nell'utilizzo dell'ecografia toracica e polmonare, ma anche un momento di costante e continuo confronto sui sempre più diffusi campi di applicazione di tale metodica e sulle nuove opportunità che la tecnologia ci mette a disposizione.

"Il vero viaggio di scoperta non consiste nel cercare nuove terre, ma avere nuovi occhi" (Marcel Proust)

COORDINATORI SCIENTIFICI

Carolina Casini, Roma

Alessandro Volpini, Ancona

FACULTY

Carolina Casini, Roma

Stefania La Grutta, Palermo

Fabio Midulla, Roma

Alessandro Volpini, Ancona

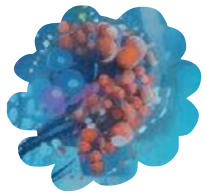


VENERDÌ, 8 NOVEMBRE 2024



HOTEL
LA GIOCCA

- 13:30 Registrazione partecipanti e buffet lunch
- 14:30 Saluto delle Autorità
- 14:45 Presentazione del corso: L'impatto delle nuove tecnologie e dell' AI in pneumologia pediatrica - **S. La Grutta**
- 15:15 Principi di ultrasonografia e tipologie di ecografi - **C. Casini, A. Volpini**
- 15:45 Il concetto di POCUS: basi teoriche e semeiologiche dell'ecografia toracica e polmonare - **C. Casini**
- 16:15 Discussione
- 16:30 coffee break
- 17:00 La lung "POCUS" in pneumologia pediatrica... e non solo! - **A. Volpini**
- 17:30 Discussione
- 17:45 Lettura Magistrale
Introduce: **S. La Grutta**
Nuove frontiere diagnostiche terapeutiche nella diagnosi e terapia dell'infezione da VRS - **F. Midulla**
- 18:15 Storie di corsia: La Lung "POCUS" in real life. Casi clinici interattivi con televoto e discussione - **C. Casini, A. Volpini**
- 19:30 Chiusura dei lavori



SABATO, 9 NOVEMBRE 2024



AZIENDA OSPEDALIERO-UNIVERSITARIA
SANT'ANDREA

- 09:00 Parte pratica con esercitazioni guidate (esecuzione di scansioni ecografiche in ospedale).
Casi clinici
- 13:30 Chiusura dei lavori