

## Presidente SIMRI

Stefania La Grutta, Palermo

## Coordinatori Scientifici

Emanuela Di Palma, Bologna

Giampaolo Ricci, Bologna

Giancarlo Tancredi, Roma

## Faculty

Luca Bertelli, Bologna

Claudia Calogero, Firenze

Pasquale Castaldo, Bologna

Alessandra Cavallo, Bologna

Emanuela di Palma, Bologna

Valentina Fainardi, Parma

Arianna Giannetti, Bologna

Ahmad Kantar, Ponte San Pietro (BG)

Stefania La Grutta, Palermo

Marcello Lanari, Bologna

Enrico Lombardi, Firenze

Chiara Pollini, Bologna

Giampaolo Ricci, Bologna

Giancarlo Tancredi, Roma

Tindara Tomaso, Bologna

Attilio Turchetta, Roma

Giovanni Viegi, Palermo



**SEDE** • Zanhotel Europa by Zanhotel Group  
Via Cesare Boldrini, 11 • 40121 - Bologna (BO)

**ECM** • Il Corso è stato inserito nel programma nazionale di Educazione Continua in Medicina (ECM) con **8,9 crediti** formativi per la professione di **Infermiere, Infermiere Pediatrico, Fisioterapista e Medico Chirurgo** con le seguenti specializzazioni: Malattie dell'Apparato Respiratorio, Medicina dello Sport, Pediatria e Pediatria di Libera Scelta.

**Attestato di partecipazione e Questionario ECM** • Il questionario ECM sarà disponibile su DEEP ECM (online <https://ecm.deepapp.it/Userslogin.aspx> o tramite app) al termine dell'evento, così come l'attestato di partecipazione. Ricordiamo che da normativa il questionario dovrà essere compilato entro 72 ore dalla fine dell'evento ed è consentito un solo tentativo.

L'erogazione dei crediti ECM, con il conseguente rilascio dell'attestato, è subordinata alla frequenza di almeno il 90% delle sessioni in programma, alla verifica dell'apprendimento con il raggiungimento di almeno il 75% delle risposte corrette e alla compilazione della scheda di valutazione dell'evento.

Con il contributo non condizionante di:



**COSMED**  
The Metabolic Company



**J A E G E R**  
A Trudell Medical Group Company



**Medical Graphics Italia s.r.l.**  
Sistemi Diagnostici Cardiorespiratori

**TRED**  
MEDICAL

**RES** FORMAZIONE  
IN PRESENZA  
center

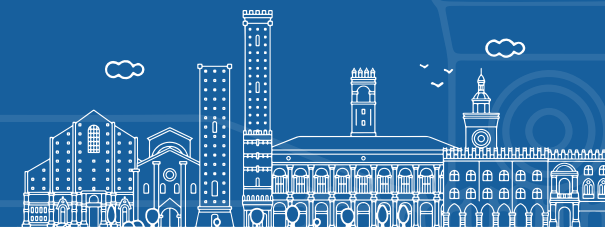
**8,9** CREDITI  
ECM



**SIMRI**  
società italiana per le malattie  
respiratorie infantili

# XIII Corso Teorico Pratico di SPIROMETRIA in ETÀ PEDIATRICA

LIVELLO BASE



Bologna, 15 marzo 2025

programma

**center**  
Albo Naz. AGENAS n. 175  
comunicazione  
e congressi

Segreteria organizzativa e Provider ECM   

Via G. Quagliariello, 27 • 80131 Napoli • ☎ 081.19578490  
info@centercongressi.com • www.centercongressi.com

## Razionale

Il Corso di Formazione Teorico Pratico di Spirometria in Età Pediatrica – livello base è organizzato dalla Società Italiana per le Malattie Respiratorie Infantili (SIMRI) ed è dedicato ai medici, infermieri e fisioterapisti che si occupano di malattie respiratorie in età evolutiva.

Il Corso consentirà ai partecipanti di acquisire conoscenze di base sulla pratica della spirometria e permetterà di diventare esecutori certificati dei test spirometrici in Pediatria, previo superamento della prova teorica e pratica.

**L'attestato di Esecutore Certificato della Spirometria in Pediatria ha validità di tre anni dalla data del rilascio.**

## Modalità dello svolgimento delle lezioni

- Lezioni frontali
- Letture magistrali
- Piccoli gruppi di apprendimento coordinati da Tutor con dimostrazioni pratiche e con discussione di casi clinici specifici
- Discussione interattiva e verifica di apprendimento con esame teorico-pratico

## Obiettivi del corso

I partecipanti dovranno acquisire le seguenti conoscenze:

- Anatomia, fisiologia e fisiopatologia del sistema respiratorio
- Standard internazionali di riferimento
- Definizioni e principi della Spirometria
- Descrizione dei diversi tipi di spirometro esistenti e delle relative limitazioni
- Indicazioni e controindicazioni alla esecuzione della Spirometria
- Come si interpreta una Spirometria

## Obiettivi formativi

Al termine del percorso formativo, i partecipanti avranno appreso i seguenti argomenti:

- Come si esegue la Spirometria
- Indicazioni e controindicazioni alla Spirometria
- Definizione dei valori spirometrici
- Come interpretare i risultati dei test spirometrici

## Sabato, 15 marzo 2025

### I SESSIONE TEORICA PLENARIA \_\_\_\_\_ Sala Londra

Moderatori: *G. Ricci, G. Tancredi*

- 8.30 Saluto della Presidente SIMRI e del Direttore della Clinica Pediatrica  
Presentazione del corso  
*S. La Grutta, M. Lanari*
- 8.40 Anatomia e fisiopatologia del sistema respiratorio  
*G. Ricci*
- 9.00 Storia e definizione dei parametri spirometrici  
*A. Turchetta*
- 9.20 Indicazioni e controindicazioni della Spirometria  
*C. Calogero*
- 9.40 Esecuzione e refertazione della spirometria  
*G. Tancredi*
- 10.00 Spirometria e telemedicina  
*S. La Grutta*
- 10.20 Lettura: La gestione dell'asma  
*E. Di Palma*
- 10.40 **Coffee break**

### I SESSIONE PRATICA A PICCOLI GRUPPI

- 11.10 Formazione gruppi di lavoro  
**Prove pratiche e casi clinici applicati\***

Tutor: *L. Bertelli, V. Fainardi, A. Giannetti*

*Sala Londra: A. Cavallo*

*Sala Madrid: P. Castaldo*

*Sala Berlino: C. Pollini*

<i>Sala Londra</i>	<i>Sala Madrid</i>	<i>Sala Berlino</i>
Gruppo A	Gruppo B	Gruppo C
Gruppo B	Gruppo C	Gruppo A
Gruppo C	Gruppo A	Gruppo B

- 13.10 **Lunch**

## Sabato, 15 marzo 2025

### II SESSIONE TEORICA PLENARIA \_\_\_\_\_ Sala Londra

Moderatori: *G. Ricci, G. Tancredi*

- 14.10 **Controllo di qualità: errori da evitare**  
*E. Lombardi*
- 14.30 **I valori di riferimento**  
*G. Viegi*
- 14.50 **Pulizia e disinfezione della strumentazione**  
*T. Tomaso*
- 15.10 **Letture: Terapia inalatoria**  
*A. Kantar*
- 15.40 **Coffee break**

### II SESSIONE PRATICA A PICCOLI GRUPPI

- 16.10 **Formazione gruppi di lavoro**  
**Prove pratiche e casi clinici applicati\***

Tutor: *L. Bertelli, V. Fainardi, A. Giannetti*

*Sala Londra: A. Cavallo*

*Sala Madrid: P. Castaldo*

*Sala Berlino: C. Pollini*

<i>Sala Londra</i>	<i>Sala Madrid</i>	<i>Sala Berlino</i>
Gruppo A	Gruppo B	Gruppo C
Gruppo B	Gruppo C	Gruppo A
Gruppo C	Gruppo A	Gruppo B

### SESSIONE INTERATTIVA PLENARIA \_\_\_\_\_ Sala Londra

- 17.40 **Luci ed ombre della Spirometria:**  
discussione interattiva tutor/discenti
- 18.00 **Take home message**
- 18.30 **Chiusura lavori**

*\*Esercitazioni Pratiche con rotazione dei partecipanti in tre sottogruppi*

