

SEDE

Zanhotel Europa

Via Cesare Boldrini, 11 - 40121 Bologna

ISCRIZIONE

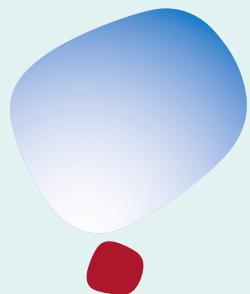
La partecipazione al convegno è gratuita. La registrazione all'evento dovrà essere effettuata al seguente link:

<https://centercongressi.com/eventi/aml-nel-paziente-anziano-19-maggio-2025-bologna>

ECM

A questo evento, accreditato nel programma nazionale di Educazione Continua in Medicina (ECM), sono stati assegnati **4 crediti formativi** per la professione di **Medico Chirurgo** con le seguenti specializzazioni: Ematologia, Geriatria, Medicina Interna, Oncologia.

CON IL CONTRIBUTO NON CONDIZIONANTE DI:



Otsuka

center
Albo Naz. AGENAS n.726
comunicazione
e congressi

Segreteria organizzativa e Provider ECM   

Via G. Quagliariello, 27 • 80131 Napoli • ☎ 081.19578490
info@centercongressi.com • www.centercongressi.com

RES FORMAZIONE
IN PRESENZA
center

4 CREDITI
ECM

AML nel paziente anziano: presente e futuro



Programma preliminare

Bologna
19 maggio 2025

19 maggio 2025



RAZIONALE SCIENTIFICO

La leucemia acuta mieloide è una patologia caratterizzata da un'estrema eterogeneità citogenetica e molecolare, e le tecnologie diagnostiche di cui disponiamo oggi ci consentono stratificazioni prognostiche sempre più accurate. Tuttavia, nel contesto dei pazienti anziani e fragili, più frequentemente coinvolti da questa patologia, le opzioni terapeutiche ad alta intensità, incluso il trapianto di cellule staminali allogeniche, non sono percorribili, a causa delle potenziali tossicità ad esse relate. Pertanto, soprattutto in questo setting, l'introduzione di nuovi farmaci "target" e, in parallelo, l'approfondimento dei meccanismi patogenetici ricoprono una importanza molto rilevante in termini di impatto clinico e terapeutico. L'obiettivo di questo incontro è quello di esplorare e condividere le principali novità in ambito biologico e terapeutico relative ai pazienti anziani affetti da una patologia così complessa.

COORDINATORI SCIENTIFICI

Antonio Curti, Bologna

Dirigente Medico

U.O.C. Ematologia – IRCCS S.Orsola Malpighi, Bologna

Giovanni Martinelli, Bologna

Professore Associato

Istituto di Ematologia e Oncologia Medica L. e A. Seràgnoli - Università di Bologna

Cristina Papayannidis, Bologna

Ricercatore Universitario

Istituto di Ematologia e Oncologia Medica L. e A. Seràgnoli - Università di Bologna

FACULTY

Daniela Cilloni, Torino

Antonio Curti, Bologna

Giovanni Marconi, Ravenna

Giovanni Martinelli, Bologna

Jacopo Nanni, Bologna

Chiara Sartor, Bologna

Cristina Papayannidis, Bologna

14:00 Apertura dei lavori

**Cristina Papayannidis, Giovanni Martinelli,
Antonio Curti**

I SESSIONE: BIOLOGIA

Moderatore: Giovanni Marconi

14:15 LAM ad alto rischio: caratterizzazione molecolare

Giovanni Martinelli

14:35 Metilazione del DNA nelle LAM: quale ruolo patogenetico?

Daniela Cilloni

14:55 Il ruolo del microambiente

Antonio Curti

15:15 Discussione

15:45 *Coffee break*

II SESSIONE: TERAPIA

Moderatore: Daniela Cilloni

16:00 Strategie terapeutiche di prima linea del paziente anziano con LAM

Giovanni Marconi

16:20 Nuovi agenti demetilanti: per quali pazienti?

Cristina Papayannidis

16:40 Ruolo della MRD nei pazienti trattati con terapia non intensiva

Chiara Sartor

17:00 Focus sulla diagnostica di FLT3: perché e quando valutarla?

Jacopo Nanni

17:20 Discussione

18:00 Chiusura lavori e take home messages