



Associazione Italiana
di Neuroepidemiologia

XVIII Convegno Nazionale della Associazione Italiana di Neuroepidemiologia IMPATTO AMBIENTALE, EPIDEMIOLOGIA E *BRAIN HEALTH*



Programma

Ferrara, 21-22 Novembre 2025
Palazzo Tassoni Estense

**XVIII Convegno Nazionale della
Associazione Italiana di Neuroepidemiologia
IMPATTO AMBIENTALE, EPIDEMIOLOGIA E BRAIN HEALTH**



Ferrara, 21-22 Novembre 2025
Palazzo Tassoni Estense

RAZIONALE SCIENTIFICO

‘Non può esistere un concetto di salute che non tenga conto della salute del cervello’. Il XVIII Congresso Nazionale della Associazione Italiana di Neuroepidemiologia (AINEP) si inserisce tempestivamente nella cornice della Strategia Italiana per la Salute del Cervello 2024-2031 ed in linea con manifesto “One Brain, one Health”, promosso dalla Società Italiana di Neurologia (SIN). Il manifesto definisce i punti cardine della Strategia e ne delinea le priorità di azione. La salute del cervello dipende e allo stesso tempo governa la salute in un contesto più ampio e globale comprendente persone e ambiente. Tra i fattori essenziali per la salute del cervello, l’Organizzazione Mondiale della Sanità (OMS) annovera, tra gli altri, salute fisica e ambiente sano.

Con questo evento, AINEP mira a rafforzare e promuovere il tema della salute del cervello e a delineare l’impatto di fattori ambientali attraverso una descrizione del quadro globale attuale e approfondimenti monotematici a partenza ambientale, quali il ruolo dell’inquinamento delle acque e dell’aria, del riscaldamento globale e di fattori occupazionali sui meccanismi biologici alla base di patologie neurologiche, quali quelle infiammatorie (es., sclerosi multipla, neuropatie periferiche), degenerative (sclerosi laterale amiotrofica, malattia di Parkinson, demenze) e vascolari (stroke). I temi saranno affrontati da relatori italiani e stranieri di fama internazionale, a carattere multidisciplinare e multiprofessionale. Infine sarà dato risalto ad aspetti metodologici innovativi per la misurazione dell’impatto di fattori ambientali sulla salute del cervello, anche attraverso la descrizione di casi studio specifici.

Con il patrocinio di:



**Università
degli Studi
di Ferrara**

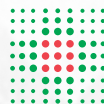


UNISS
UNIVERSITÀ
DEGLI STUDI
DI SASSARI

Sin
SOCIETÀ ITALIANA DI NEUROLOGIA

A I E **Associazione
Italiana di
Epidemiologia**

**SCLE
ROSI
MULT
IPLA**
associazione
italiana



**SERVIZIO SANITARIO REGIONALE
EMILIA-ROMAGNA**
Azienda Ospedaliero - Universitaria di Ferrara



**SERVIZIO SANITARIO REGIONALE
EMILIA-ROMAGNA**
Azienda Unità Sanitaria Locale di Ferrara



RESPONSABILE SCIENTIFICO

Maura Pugliatti, *Ferrara (Presidente AINep)*

SEGRETERIA SCIENTIFICA LOCALE

Caterina Ferri, *Ferrara*

Nicola Murgia, *Ferrara*

Maurizio Paciaroni, *Ferrara*

CONSIGLIO DIRETTIVO AINep

Elisa Baldin, *Bologna*

Fabrizio D'Ovidio, *Torino*

Caterina Ferri, *Ferrara*

Alberto Gajofatto, *Verona*

Elisabetta Pupillo, *Milano*

Rosario Vasta, *Torino*

FACULTY

Elisa Baldin, *Bologna*

Roberto Bergamaschi, *Pavia*

He Cheng, *Cambridge, USA*

Adriano Chiò, *Torino*

Fabrizio D'Ovidio, *Torino*

Caterina Ferri, *Ferrara*

Francesco Forastiere, *London, UK*

Alberto Gajofatto, *Verona*

Seifeddine Jomaa, *Magdeburg, DE*

Ulf Kallweit, *Witten, DE*

Maurizio A. Leone, *San Giovanni Rotondo (Fg)*

Giancarlo Logroscino, *Bari*

Roberto Lucchini, *Florida, USA*

Jessica Mandrioli, *Modena*

Gary W. Miller, *New York, USA*

Nicola Murgia, *Ferrara*

Alessandra Nicoletti, *Catania*

Francesco Nonino, *Bologna*

Maurizio Paciaroni, *Ferrara*

Alessandro Padovani, *Brescia*

Anna Paladini, *Genova*

Maura Pugliatti, *Ferrara*

Elisabetta Pupillo, *Milano*

Paolo Ragonese, *Palermo*

Jacques Reis, *Strasbourg, FR*

Pier Paolo Roggero, *Sassari*

Giuseppe Stipa, *Terni*

Eleonora Tavazzi, *Pavia*

Nicola Vanacore, *Roma*

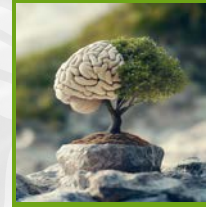
Rosario Vasta, *Torino*

Luca Vignatelli, *Bologna*

Paolo Vineis, *London, UK*

Andrea Zini, *Bologna*

XVIII Convegno Nazionale della Associazione Italiana di Neuroepidemiologia IMPATTO AMBIENTALE, EPIDEMIOLOGIA E BRAIN HEALTH



Ferrara, 21-22 Novembre 2025
Palazzo Tassoni Estense

Venerdì, 21 novembre 2025

10.00 Registrazione dei partecipanti

Saluti istituzionali

10.45 Introduzione al XVIII Convegno Nazionale di Neuroepidemiologia • **M. Pugliatti** (Ferrara)

Sessione I • AMBIENTE E NEUROLOGIA: IL QUADRO GLOBALE ('THE BIG PICTURE')

Moderatori: **M. Pugliatti** (Ferrara), **A. Padovani** (Brescia)

11.00 La valutazione della salute del cervello • **A. Padovani** (Brescia)

11.45 Impact of climate change on neurological disorders • **U. Kallweit** (Witten, Germany)

12.15 Environmental impact on vascular brain health: focus on stroke and vascular dementia • **J. Reis** (Strasbourg, France)

12.45 Discussione

13.00 *Light Lunch*

FOCUSED WORKSHOPS (FW)

Sala 1		Sala 2	Sala 3
FW 1 INQUINANTI AMBIENTALI		FW 2 RISCALDAMENTO GLOBALE	FW 3 FATTORI OCCUPAZIONALI
Moderatori : G. Stipa (Terni), A. Nicoletti (Catania)		Moderatori: P.P. Roggero (Sassari), G. Logroscino (Bari)	Moderatori: N. Murgia (Ferrara), C. Ferri (Ferrara)
14.00	Inquinamento atmosferico e malattie neurologiche: sintesi delle evidenze <i>F. Forastiere (Roma)</i>	Esposizioni ambientali e malattie neurologiche. <i>P. Vineis (Londra, UK)</i>	Polineuropatie tossiche professionali, conoscenze consolidate e nuove acquisizioni <i>N. Murgia (Ferrara)</i>
14.30	Contaminazione delle acque e patogenesi di malattie neurologiche <i>G. Stipa (Terni)</i>	Cambi climatici e neurodegenerazione: una unica prospettiva nel mondo globale <i>G. Logroscino (Bari)</i>	Uso degli omics come biomarcatori degli effetti a lungo termine dell'esposizione a neurotossici <i>R. Lucchini (Florida, USA)</i>
15.00	Microplastiche nel cervello <i>A. Nicoletti (Catania)</i>	Trasformazioni dell'agricoltura, cambiamenti climatici e geopolitici e implicazioni sul nexus water – health. <i>P.P. Roggero (Sassari)</i>	Attività sportiva e neuro degenerazione <i>A. Chiò (Torino)</i>
15.30	Discussione	Discussione	Discussione
15.45	Coffee break		



FOCUSED WORKSHOPS (FW)

	Sala 1	Sala 2	Sala 3
	FW 4 NEUROINFIAMMAZIONE (SCLEROSI MULTIPLA)	FW 5 MALATTIE CEREBROVASCOLARI (STROKE)	FW 6 NEURODEGENERAZIONE (MALATTIA DEL MOTONEURONE, M. PARKINSON, DEMENZE)
	Moderatori : A. Gajofatto (Verona), R. Bergamaschi (Pavia)	Moderatori: M. Leone (Novara), A. Zini (Bologna)	Moderatori: L. Vignatelli (Bologna), R. Vasta (Torino)
16.15	Air pollution, rischio di sclerosi multipla e di ricadute di malattia: popolazione adulta <i>R. Bergamaschi (Pavia)</i>	Impatto di fattori ambientali sulla prognosi e patogenesi dell'ictus cerebrale <i>A. Zini (Bologna)</i>	Fattori ambientali e prognosi della malattia di Parkinson: metodologie di studio e impatto <i>L. Vignatelli (Bologna)</i>
16.45	Inquinamento ambientale e incidenza di sclerosi multipla pediatrica: evidenze dallo studio PEDIGREE <i>E. Tavazzi (Pavia)</i>	Stroke e cambiamento climatico <i>M. Paciaroni (Ferrara)</i>	Microbiota e SLA: ambiente e implicazioni eziologiche <i>J. Mandrioli (Modena)</i>
17.15	Sindrome del turnista e incidenza di patologia neuroinfiammatoria <i>C. Ferri (Ferrara)</i>	Nocturnal heat and stroke <i>H. Cheng Cambridge, USA</i>	Using exposomics to study the environmental drivers of neurodegeneration <i>G.W. Miller (New York, USA)</i>
17.45	Discussione	Discussione	Discussione

Sabato, 22 novembre 2025

Sessione II • AMBIENTE E NEUROLOGIA: NETWORK DI STUDIO E STRUMENTI DI MONITORAGGIO

Moderatori: **N. Vanacore (Roma), F. D'Ovidio (Torino)**

- 08.30** Impatto ambientale e *brain health*: disseminazione, comunicazione e criticità metodologiche • **F. D'Ovidio (Torino)**
- 09.00** Strumenti di monitoraggio ambientale e sull'eutrofizzazione delle acque: “digital twins” e early warning systems
S. Jomaa (Leipzig, Germany)
- 09.30** Uso dei flussi sanitari per valutazioni geospaziali e matrici ambientali • **N. Vanacore (Roma)**
- 10.00** Come incorporare considerazioni di *Planetary Health* nel metodo Evidence Based Medicine • **F. Nonino (Bologna)**
- 10.30** Sclerosi Multipla: acquisizioni scientifiche in ambito occupazionale • **A. Paladini (Genova)**
- 11.00** Discussione
- 11.15** Coffee break

Sabato, 22 novembre 2025

Sessione III • COMUNICAZIONI ORALI

Moderatori: **P. Ragonese (Palermo)**, **E. Pupillo (Milano)**, **E. Baldin (Bologna)**

- 11.30** Air pollution and Alzheimer's disease: a systematic review and meta-analysis • **L. Baiamonte (Palermo)**
- 11.45** Clusters of personal environmental exposure for investigating multiple sclerosis and amyotrophic lateral sclerosis progression • **P. Bosoni (Pavia)**
- 12.00** Risk and causes of hospitalization and emergency department admission in persons with Parkinson's disease: the parklink Emilia-Romagna region cohort • **M. Marinelli (Bologna)**
- 12.15** Prevalence and incidence of multiple sclerosis in the last 25 years in the province of Palermo: a population-based study • **P. Ragonese (Palermo)**
- 12.30** Extreme temperatures and emergency department visits among people with neurological diseases: a protocol exploring the roles of green space and socioeconomic status • **C. Zenesini (Bologna)**
- 12.45** Discussione

13.00 *Lunch*

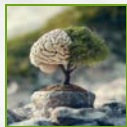
14.00 Sessione IV • POSTER

- 15.00** Premio Benassi al miglior poster e comunicazione orale • **M. Pugliatti (Ferrara)**
- 16.00** Closing remarks

16.30 - 17.00 **Assemblea* Soci e Rinnovo cariche** (Riservato Solo ai Soci)

17.00 - 17.30 **Riunione Consiglio Direttivo** (Riservato solo ai membri del Consiglio Direttivo)

**Si ricorda che potranno partecipare all'Assemblea, solo i soci in regola con il pagamento della quota associativa al 2025*



Ferrara, 21-22 Novembre 2025
Palazzo Tassoni Estense

SEDE • Palazzo Tassoni Estense
Università degli Studi di Ferrara
(Via della Ghiara, 36 - Ferrara)

REGISTRAZIONE • La partecipazione al Convegno è a numero chiuso e limitata alle prime 100 iscrizioni. La registrazione dovrà essere effettuata tramite l'app DEEP ECM scaricabile su smartphone. Per maggiori dettagli visita il sito <https://centercongressi.com/eventi/ainep2025/>

ECM • A questo evento, accreditato nel programma nazionale di Educazione Continua in Medicina (ECM), sono stati assegnati **12 crediti formativi** per la professione di Biologo, Dietista, Farmacista (Farmacia ospedaliera), Infermiere, Infermiere pediatrico, Psicologo, Tecnico sanitario di laboratorio biomedico e Medico chirurgo (con le seguenti specialità: Genetica medica, Geriatria, Medicina fisica e riabilitativa, Medicina del lavoro, Medicina generale, Medicina interna, Medicina legale, Medicina nucleare, Neuroradiologia, Neurologia, Neuropsichiatria infantile, Pediatria, Pediatria di libera scelta, Psichiatria, Radiodiagnostica, Igiene, epidemiologia e sanità pubblica, Igiene degli alimenti e della nutrizione).

ASSEMBLEA DEI SOCI • L'assemblea generale dei Soci AINep e rinnovo cariche Presidenza e CD si terrà alle ore 16.30 del sabato 22 novembre. Si ricorda che potranno partecipare all'Assemblea, solo i soci in regola con il pagamento della quota associativa al 2025.

Evento realizzato con il contributo
non condizionante di Fondazione SIN



Con il contributo non condizionante di:



MERCK

SANDOZ



Albo Naz. AGENAS n.726

Segreteria organizzativa e Provider ECM   

Via G. Quagliariello, 27 • 80131 Napoli • ☎ 081.19578490
info@centercongressi.com • www.centercongressi.com